



50 Hz

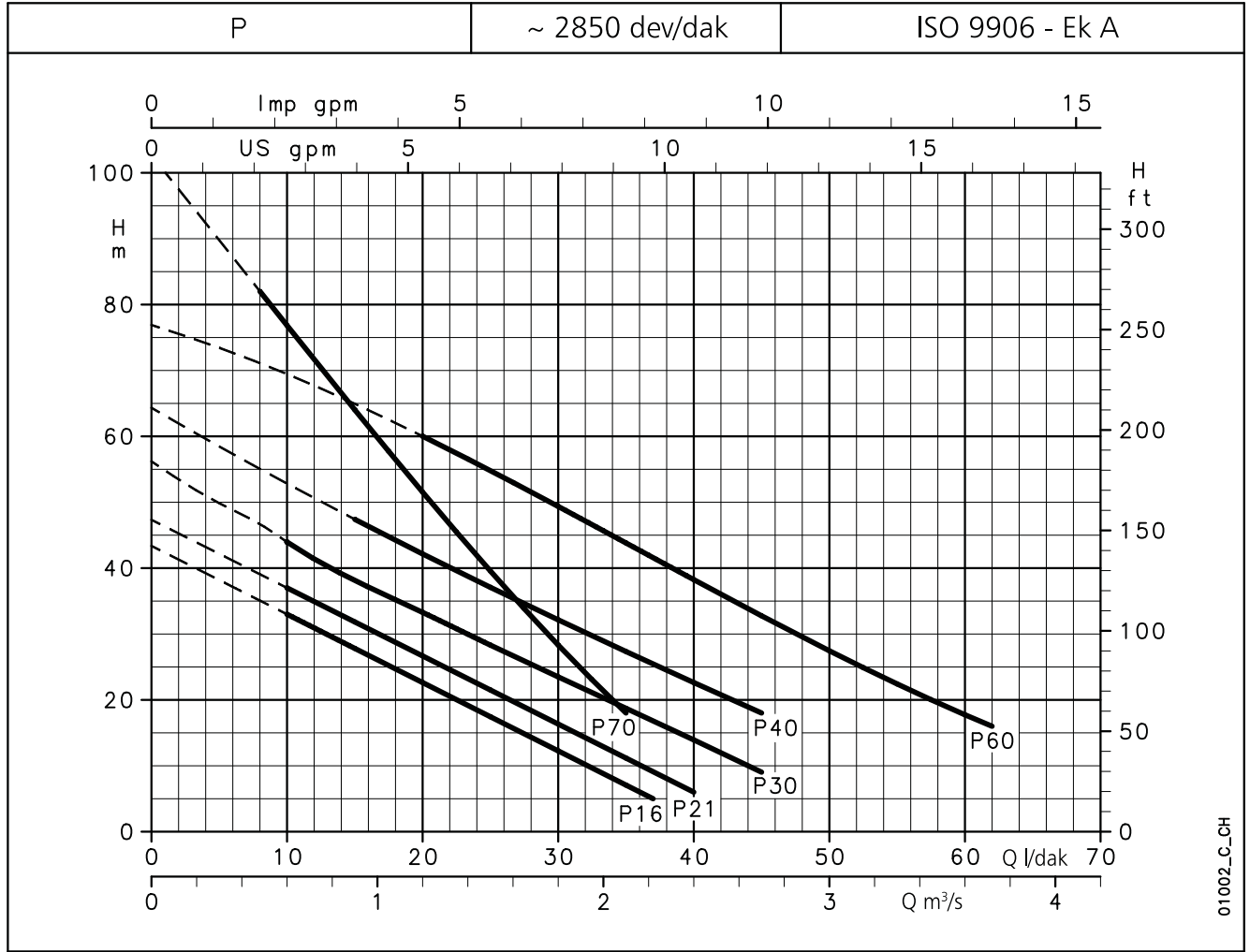
YENİ IE2 MOTORLAR

P-PAB-PSA Serisi

ÇEVRESEL ELEKTRİKLİ POMPALAR

Rev.A Baskı 07/2011

 **LOWARA**
a xylem brand

P SERİSİ
50 Hz'de 2 KUTUPLU ÇALIŞMA KARAKTERİSTİKLERİ

50 Hz'de, 2 KUTUPLU HİDROLİK PERFORMANS DEĞERLERİ TABLOSU

POMPA TİPİ	NOMİNAL GÜÇ		Q = DEBİ												
			l/dak	0	8	10	15	20	35	37	40	45	62		
			m³/s	0	0,48	0,60	0,90	1,20	2,10	2,22	2,40	2,70	3,72		
		H = TOPLAM METRE SU SÜTUNU													
	kW	HP													
P(M)16	0,3	0,4		43,4		33,0	27,8	22,6	7,1	5,0					
P(M)21	0,37	0,5		47,4		37,0	31,8	26,7	11,2	9,1	6,0				
P(M)30	0,5	0,7		56,2		44,0	38,5	33,3	18,7	16,8	13,9	9,0			
P(M)40	0,6	0,8		64,3			47,4	42,2	27,3	25,4	22,6	18,0			
P(M)60	1,1	1,5		76,9				60,0	43,8	41,6	38,2	32,8	16,0		
P(M)70	0,75	1		102,6	82,0	76,8	64,0	51,5	18,0						

Bu performans değerleri $\rho = 1,0 \text{ kg/dm}^3$ yoğunluğa ve $\nu = 1 \text{ mm}^2/\text{sn}$ kinematik viskoziteye sahip sıvılar için geçerlidir.

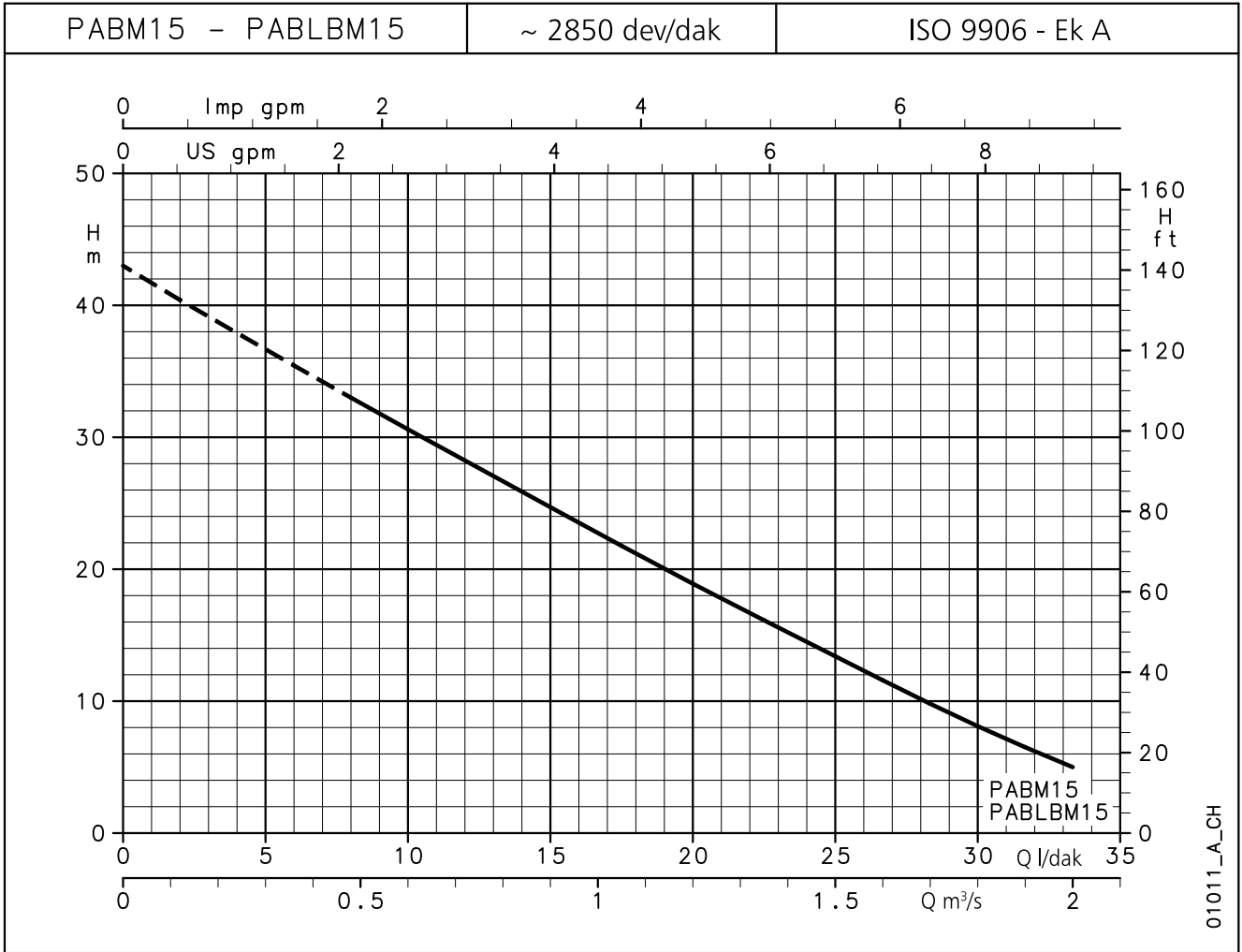
p-2p50-en_b_th

50 Hz'de 2 KUTUPLU ELEKTRİK VERİSİ

POMPA TİPİ	MOTOR TİPİ	GİRİŞ GÜCÜ*			KONDANS.	POMPA TİPİ	MOTOR TİPİ	GİRİŞ GÜCÜ*				
		1 ~	GİRİŞ GÜCÜ*	GİRİŞ AKIMI*				KONDANS.	3 ~	GİRİŞ GÜCÜ*	GİRİŞ AKIMI*	GİRİŞ AKIMI*
		kW	220-240 V	A	$\mu\text{F} / 450 \text{ V}$			kW	220-240 V	A	380-415 V	A
PM16	30M712	0,50	2,2	10		P16	30T712	0,48	1,55	0,9		
PM21	37M712	0,58	2,7	14		P21	37T712	0,55	1,9	1,1		
PM30	SM71PA/105	0,83	4	16		P30	SM71PA/305	0,72	2,6	1,5		
PM40	SM71PA/107	1,08	4,82	20		P40	SM80PA/307HE	1,00	3,15	1,82		
PM60	SM80PA/111	1,77	7,95	30		P60	SM80PA/311HE	1,68	4,95	2,86		
PM70	SM71PA/109	1,32	5,89	25		P70	SM80PA/311HE	1,24	3,86	2,23		

*Belirtilen aralıktaki azami değer.

p-2p50-en_c_th

PAB SERİSİ
50 Hz'de 2 KUTUPLU ÇALIŞMA KARAKTERİSTİKLERİ

50 Hz'de, 2 KUTUPLU HİDROLİK PERFORMANS DEĞERLERİ TABLOSU

POMPA TİPİ	NOMİNAL GÜÇ		Q = DEBİ								
			l/dak	0	8	10	15	20	25	30	33
			m³/s	0	0,48	0,60	0,90	1,20	1,50	1,80	1,98
	kW	HP	H = TOPLAM METRE SU SÜTUNU								
PABM15	0,37	0,5	43,0	33,0	30,6	24,7	18,9	13,4	8,1	5,0	
PABLBM15	0,37	0,5	43,0	33,0	30,6	24,7	18,9	13,4	8,1	5,0	

Bu performans değerleri $\rho = 1,0 \text{ kg/dm}^3$ yoğunluğa ve $\nu = 1 \text{ mm}^2/\text{sn}$ kinematik viskoziteye sahip sıvılar için geçerlidir.

pab-2p50-en_a_th

50 Hz'de 2 KUTUPLU ELEKTRİK VERİSİ

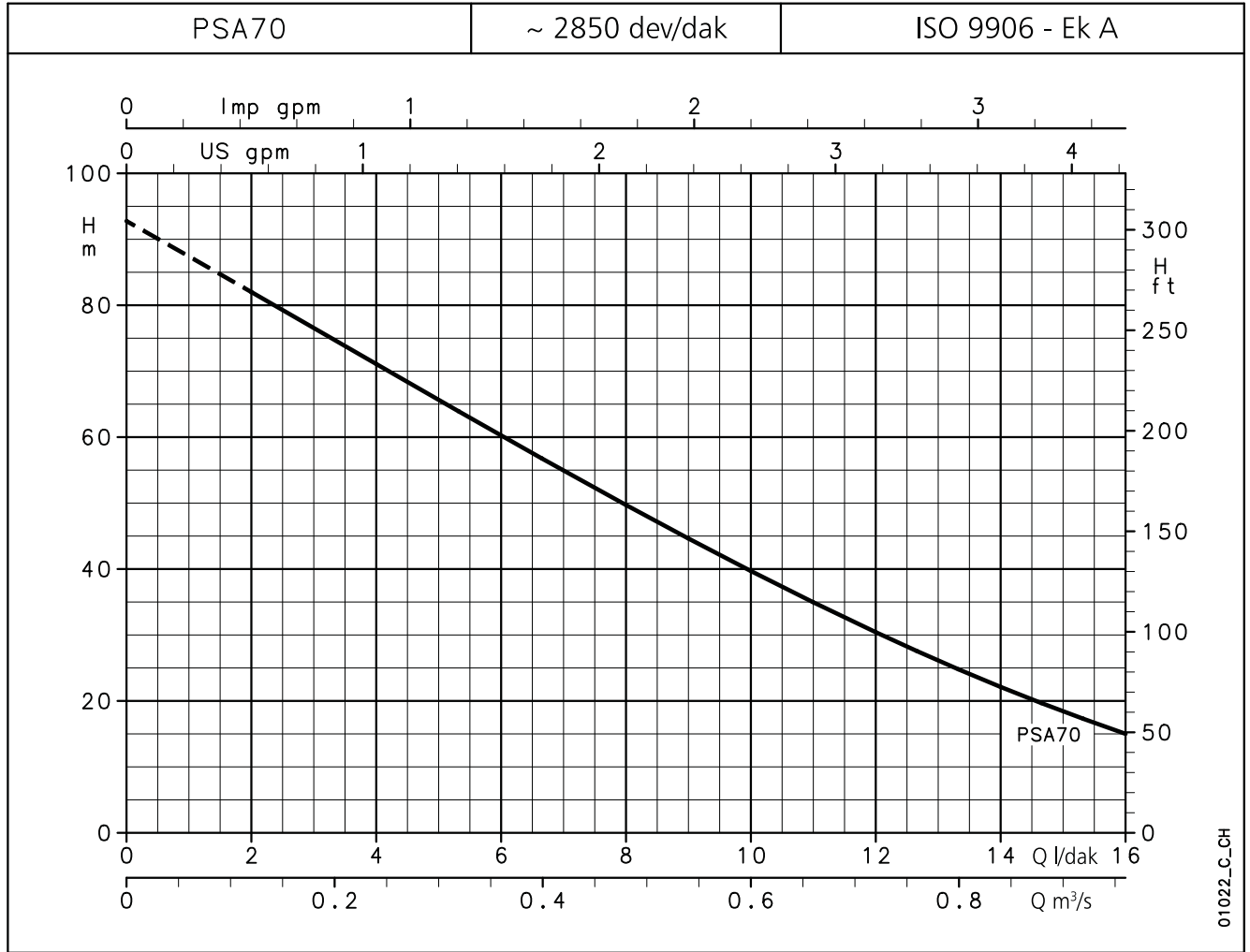
POMPA TİPİ	MOTOR TİPİ	GİRİŞ GÜCÜ*	GİRİŞ AKIMI* 220-240 V	KONDANS. $\mu\text{F} / 450 \text{ V}$	POMPA TİPİ	MOTOR TİPİ	GİRİŞ GÜCÜ*	GİRİŞ AKIMI* 220-240 V	GİRİŞ AKIMI* 380-415 V
1 ~		kW	A		3 ~		kW	A	A
PABM15	30M632	0,47	2,1	10	-	-	-	-	-
PABLBM15	30M632	0,47	2,1	10	-	-	-	-	-

*Belirtilen aralıktaki azami değer.

pab-2p50-en_b_te

PSA70 SERİSİ

50 Hz'de 2 KUTUPLU ÇALIŞMA KARAKTERİSTİKLERİ



50 Hz'de, 2 KUTUPLU HİDROLİK PERFORMANS DEĞERLERİ TABLOSU

POMPA TİPİ	NOMİNAL GÜÇ		Q = DEBİ								
			l/dak	0	2	4	8	10	12	14	16
			m³/s	0	0,12	0,24	0,48	0,6	0,72	0,84	0,96
	kW	HP	H = TOPLAM METRE SU SÜTUNU								
PSA(M)70	0,37	0,5		92,8	82,0	71,1	49,7	39,7	30,4	22,1	15,0

Bu performans değerleri $\rho = 1,0 \text{ kg/dm}^3$ yoğunluğa ve $\nu = 1 \text{ mm}^2/\text{sn}$ kinematik viskoziteye sahip sıvılar için geçerlidir.

psa-2p50-en_a_th

50 Hz'de 2 KUTUPLU ELEKTRİK VERİSİ

POMPA TİPİ	MOTOR TİPİ	GİRİŞ GÜCÜ*	GİRİŞ AKIMI* 220-240 V	KONDANS. $\mu\text{F} / 450 \text{ V}$	POMPA TİPİ	MOTOR TİPİ	GİRİŞ GÜCÜ*	GİRİŞ AKIMI* 220-240 V	GİRİŞ AKIMI* 380-415 V
1 ~		kW	A		3 ~		kW	A	A
PSAM70	SM63PA/105	0,70	3,18	16	PSA70	SM63PA/305	0,70	2,75	1,59

*Belirtilen aralıktaki azami değer.

psa-2p50-en_b_te

P-PAB-PSA SERİSİ İÇİN MOTORLAR

Standart olarak verilen IE2 üç fazlı yüzey motorları $\geq 0,75$ kW, Yönetmelik (EC) no. 640/2009 ve IEC 60034-30 ile uyumludur.

Elektriksel performans EN 60034-1 ile uyumludur.

Yalıtım sınıfı 155 (F). IP55 koruma. Standart modelde yoğunlaşma boşaltım tapaları.

EN 60034-6 ile uyumlu fan ile soğutma.

Kablo rakorları metrik boyutu EN 50262 ile uyumludur.

Standart voltaj:

- **Tek fazlı model:** 220-240 V 50 Hz (dahili otomatik sıfırlama aşırı yük korumalı).
- **Üç fazlı model:** 220-240/380-415 V 50 Hz (aşırı yük koruması kullanıcı tarafından sağlanacaktır).

50 Hz'de 2 KUTUPLU TEK FAZLI MOTORLAR

P _N kW	MOTOR TİPİ	IEC BOYUTU	Yapı Tasarımı	GİRİŞ AKIMI I _N (A) 220-240 V	KONDANSATÖR		230 V 50 Hz GERİLİM İÇİN VERİLER							
					μF	V	dak ⁻¹	I _s / I _N	η %	cos φ	T _N Nm	T _s /T _N	T _m /T _N	
0,3	30M712	-	ÖZEL	-	10	450	-	-	-	-	-	-	-	-
0,37	30M632	-		-	10	450	-	-	-	-	-	-	-	-
0,37	37M712	-		-	14	450	-	-	-	-	-	-	-	-
0,37	SM63PA/105	63		3,46-3,30	16	450	2705	2,90	66,9	0,98	1,76	0,56	1,61	
0,55	SM71PA/105	71		3,76-3,99	16	450	2820	3,72	68,9	0,91	1,86	0,61	2,00	
0,75	SM71PA/107	71		4,90-4,85	20	450	2765	3,42	70,1	0,96	2,59	0,58	1,75	
0,95	SM71PA/109	71		6,25-5,89	25	450	2740	3,39	71,1	0,98	3,31	0,58	1,66	
1,1	SM80PA/111	80		6,88-6,65	30	450	2800	3,89	74,7	0,96	3,75	0,46	1,72	

p-motm-2p50-en_a_te

50 Hz'de 2 KUTUPLU ÜÇ FAZLI MOTORLAR

P _N kW	Randıman η _N %																		Üretim yılı	
	Δ 220 V Y 380 V			Δ 230 V Y 400 V			Δ 240 V Y 415 V			Δ 380 V Y 660 V			Δ 400 V Y 690 V			Δ 415 V				IE
	4/4	3/4	2/4	4/4	3/4	2/4	4/4	3/4	2/4	4/4	3/4	2/4	4/4	3/4	2/4	4/4	3/4	2/4		
0,3	-	-	-	-	-	-	-	-	-	-	-	-	-	-	-	-	-	-	-	Haziran 2011
0,37	-	-	-	-	-	-	-	-	-	-	-	-	-	-	-	-	-	-	-	
0,5	-	-	-	-	-	-	-	-	-	-	-	-	-	-	-	-	-	-	-	
0,55	-	-	-	-	-	-	-	-	-	-	-	-	-	-	-	-	-	-	-	
0,75	77,4	77,4	74,0	77,4	77,4	74,0	77,4	77,4	74,0	77,4	77,4	74,0	77,4	77,4	74,0	77,4	77,4	74,0	2	
1,1	80,1	80,1	78,9	80,1	80,1	78,9	80,1	80,1	78,9	80,1	80,1	78,9	80,1	80,1	78,9	80,1	80,1	78,9		

P _N kW	Üretici		IEC BOYUTU	Yapı Tasarımı	Kutup Sayısı	f _N Hz	400 V / 50 Hz gerilim için veriler				
	Lowara srl Unipersonale Reg. No. 341820260 Montecchio Maggiore Vicenza - Italia						cos φ	I _s / I _N	T _N Nm	T _s /T _N	T _m /T _N
	Model										
0,3	30M712		-	ÖZEL	2	50	-	-	-	-	-
0,37	37M712		-				-	-	-		
0,5	SM63PA/305		63				0,71	4,41	1,73	3,70	2,62
0,55	SM71PA/305		71				0,74	5,97	1,85	3,74	3,56
0,75	SM80PA/307HE		80				0,79	8,70	2,47	4,71	4,09
1,1	SM80PA/311HE		80				0,82	8,98	3,63	4,62	4,00

P _N kW	Voltaj U _N V											η _N dak ⁻¹	Nota bakın.	Çalışma koşulları **		
	Δ			Y			Δ			Y				Deniz seviyesinden yükseklik (m)	Min/max ortam sıcaklığı °C	ATEX
	220 V	230 V	240 V	380 V	400 V	415 V	380 V	400 V	415 V	660 V	690 V					
0,3	-	-	-	-	-	-	-	-	-	-	-	-	≤ 1000	-15 / 40	Hayır	
0,37	-	-	-	-	-	-	-	-	-	-	-	-				
0,5	2,53	2,63	2,81	1,46	1,52	1,62	-	-	-	-	-	2715 ÷ 2770				
0,55	2,56	2,56	2,62	1,48	1,48	1,51	-	-	-	-	-	2825 ÷ 2850				
0,75	3,10	3,05	3,03	1,79	1,76	1,75	1,78	1,76	1,74	1,03	1,01	2885 ÷ 2905				
1,1	4,17	4,09	4,07	2,41	2,36	2,35	2,40	2,36	2,34	1,39	1,36	2880 ÷ 2900				

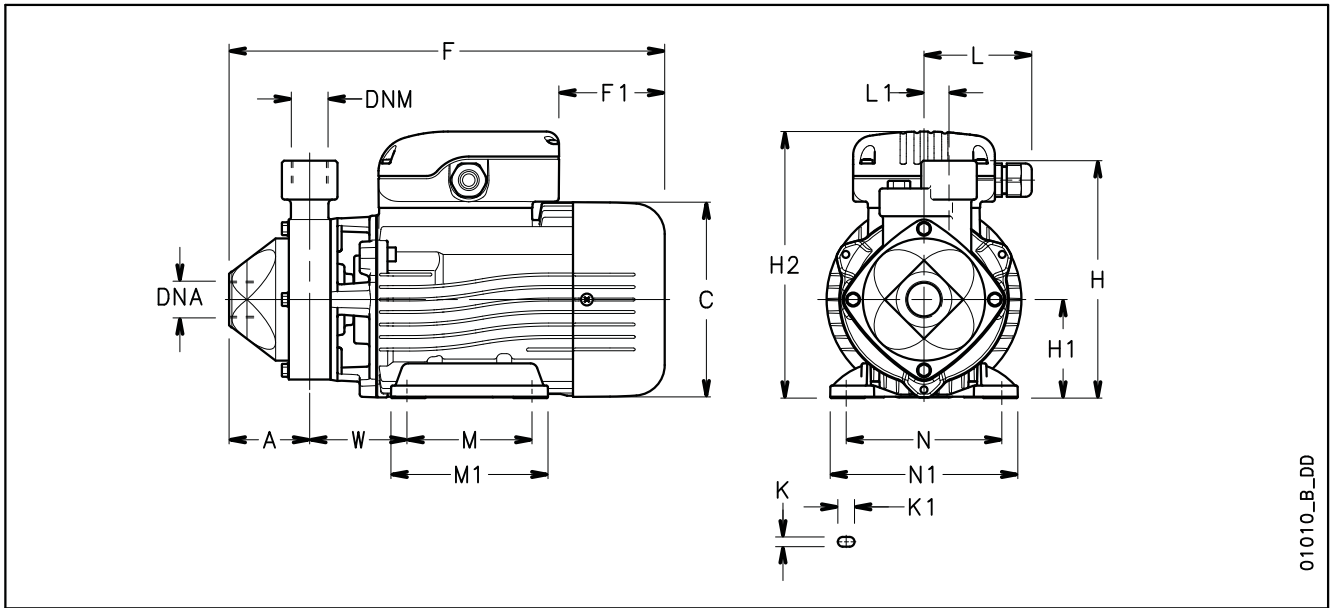
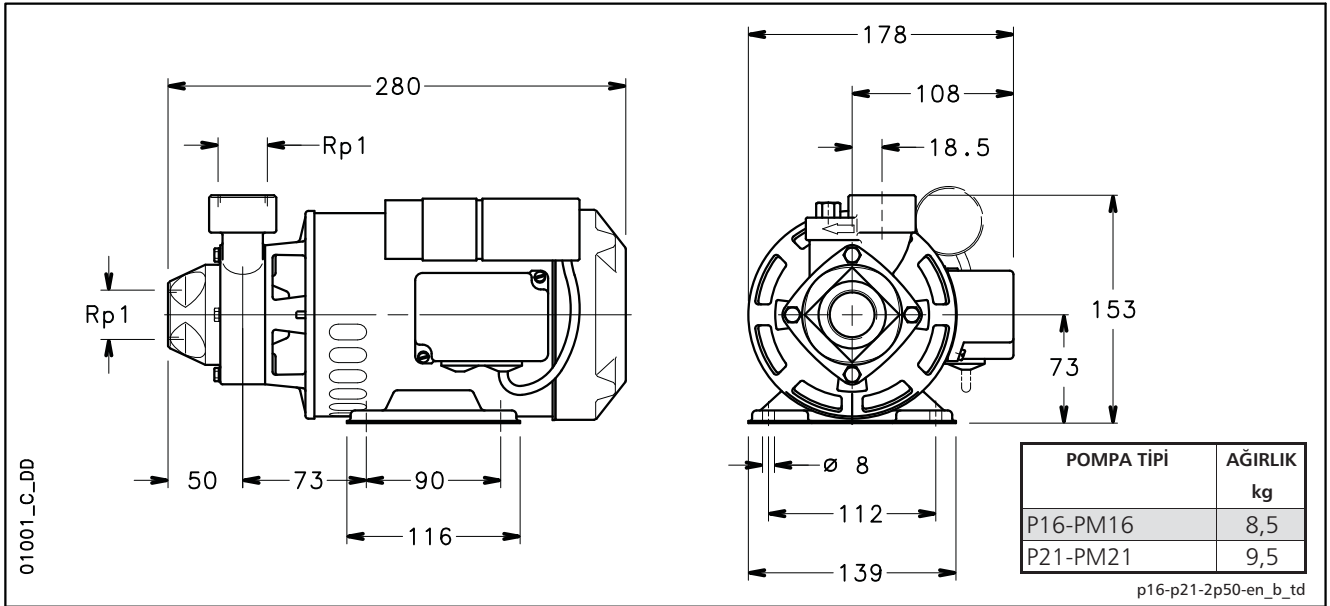
Not: Atık imhasıyla ilgili olarak yerel kanun ve yönetmelikleri takip edin.

p-ie2-mott-2p50-en_a_te

** Yalnızca motorun çalışma koşulları. Elektrikli pompayla ilgili kullanım kılavuzundaki sınır değerlere bakınız.

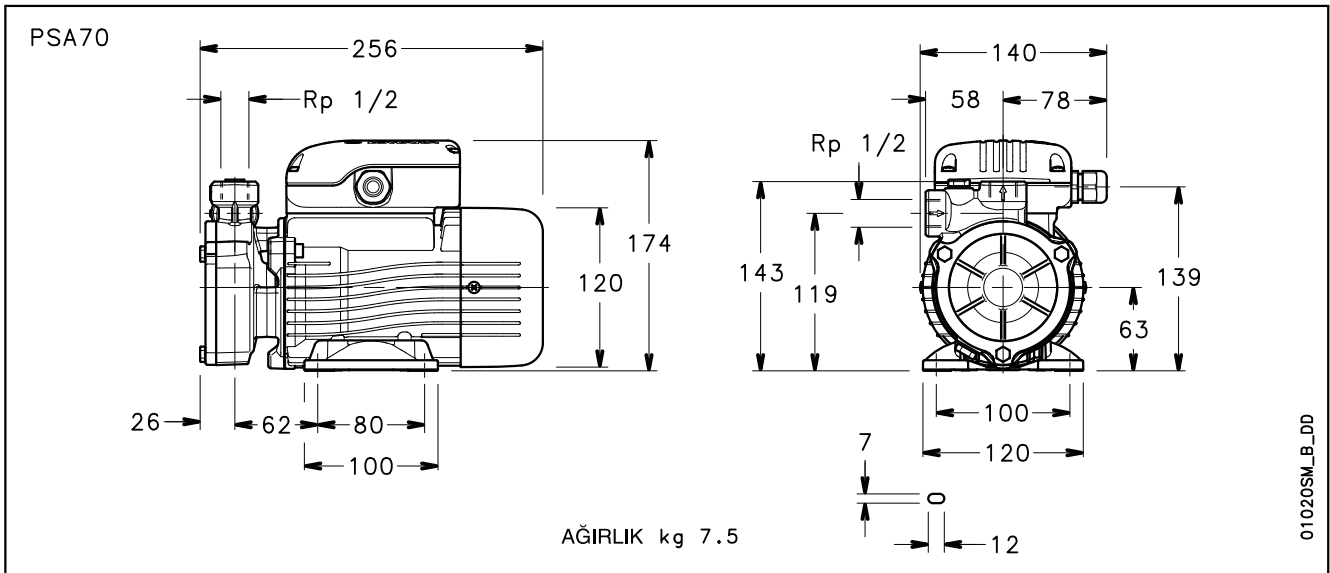
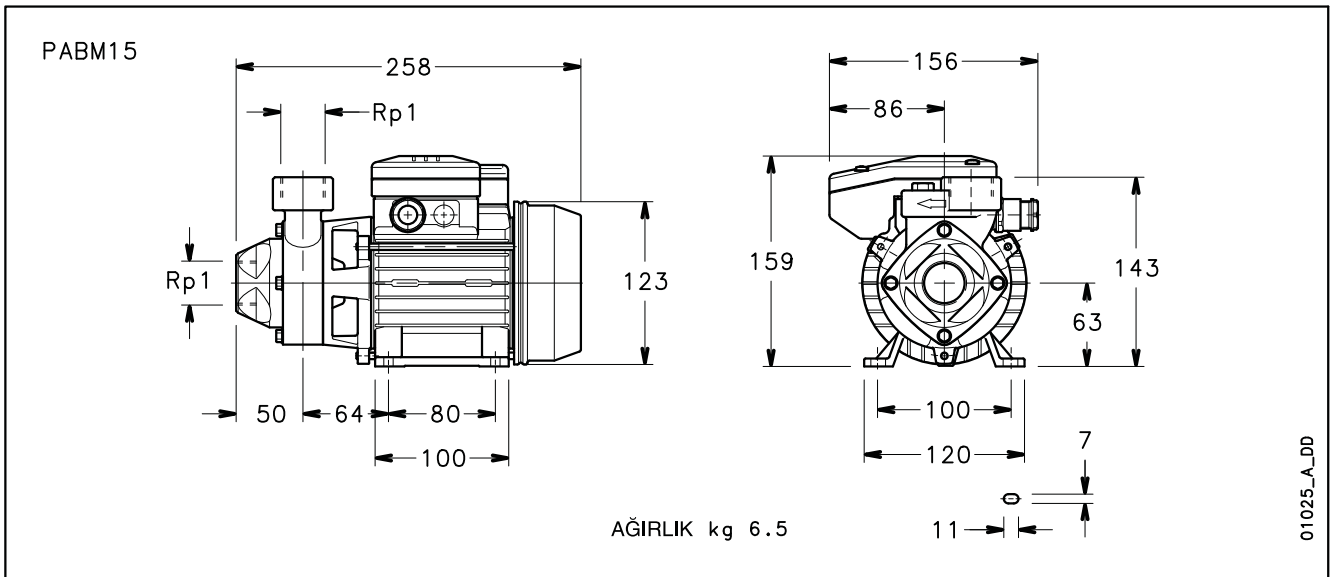
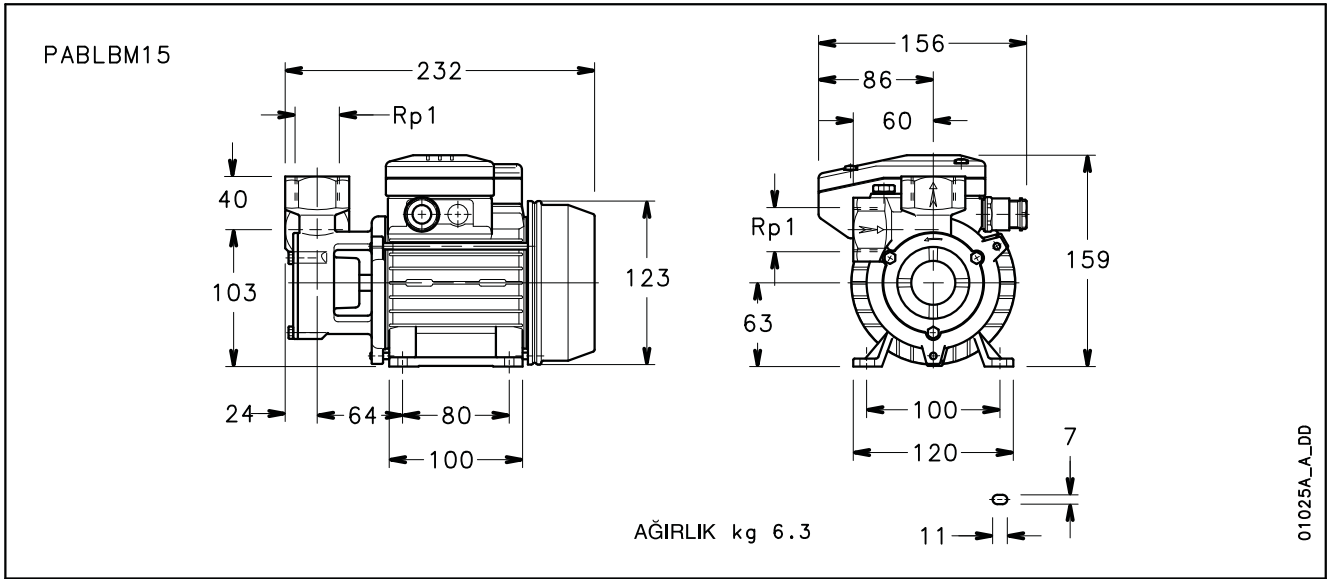
P SERİSİ

50 HZ'DE 2 KUTUPLU BOYUTLAR VE AĞIRLIKLAR



POMPA TİPİ	BOYUTLAR (mm)																DNA DNM	AĞIRLIK kg
	A	C	F	F1	H	H1	H2	L	L1	M	M1	N	N1	K	K1	W		
PM30	55	140	311	76	161	71	192	78	20	90	113	112	135	7	12	70,5	Rp 1	9,7
PM40	55	140	311	76	161	71	192	78	20	90	113	112	135	7	12	71	Rp 1	10,2
PM60	58	155	354	68	180	80	217	81	20	100	124	125	153	9	12	83	Rp 1	15,5
PM70	58	140	314	76	171	71	192	78	18	90	113	112	135	7	12	70	Rp ¾	11,5
P30	55	140	311	76	161	71	192	78	20	90	113	112	135	7	12	70,5	Rp 1	9,7
P40	55	155	350	113	170	80	209	78	20	100	124	125	153	9	12	83	Rp 1	13,5
P60	58	155	354	113	180	80	209	78	20	100	124	125	153	9	12	83	Rp 1	17
P70	58	155	353	113	180	80	209	78	18	100	124	125	153	9	12	82	Rp ¾	14,8

p30-70-2p50-en_c_td

PAB-PSA70 SERİSİ
50 HZ'DE 2 KUTUPLU BOYUTLAR VE AĞIRLIKLAR

Xylem |'zİLəm|

- 1) Bitkide suyu kökten yukarı taşıyan doku;
- 2) Dünyanın önde gelen su teknolojisi firması.

Ortak bir amaç için bir araya gelmiş 12000 kişi: Dünyanın su ihtiyacını karşılayan yenilikçi çözümler üretmek. Suyun kullanımı, korunması, gelecekte yeniden kullanımı için yeni teknolojiler geliştirmeye odaklıyız. Suyu taşıyoruz, arıtıyoruz, analiz ediyoruz ve çevreye geri veriyoruz. Evlerde, apartmanlarda, fabrikalarda ve tarlalarda insanların suyu verimli kullanmalarına yardımcı oluyoruz. 150'den fazla ülkede, bizi lider marka ve uygulama uzmanlığı ve yenilikçi mirasımızla tanıyan müşterilerimizle güçlü ve uzun vadeli birlikteliklere sahibiz.

Xylem'in hizmetleri hakkında daha fazla bilgi için xylem.com adresini ziyaret edin.



Merkez

LOWARA S.r.l. Unipersonale

Via Lombardi 14

36075 Montecchio Maggiore - Vicenza - İtalya

Tel. (+39) 0444 707111 - Faks (+39) 0444 492166

e-posta: lowara.mkt@xylem.com

web: www.lowara.com - www.completewatersystems.com

Lowara önceden bildirimde bulunmaksızın değişiklik yapma hakkını saklı tutar.
LOWARA, Xylem Inc. firmasının ya da bir alt kuruluşunun ticari markasıdır.